



# CAMPUS

Du 28 avril au 1<sup>er</sup> mai 2012  
à Bure (55)

Journées de travail et de réflexion sur la thématique  
des « Énergies Durables pour Tous »



## ■ Objet du document

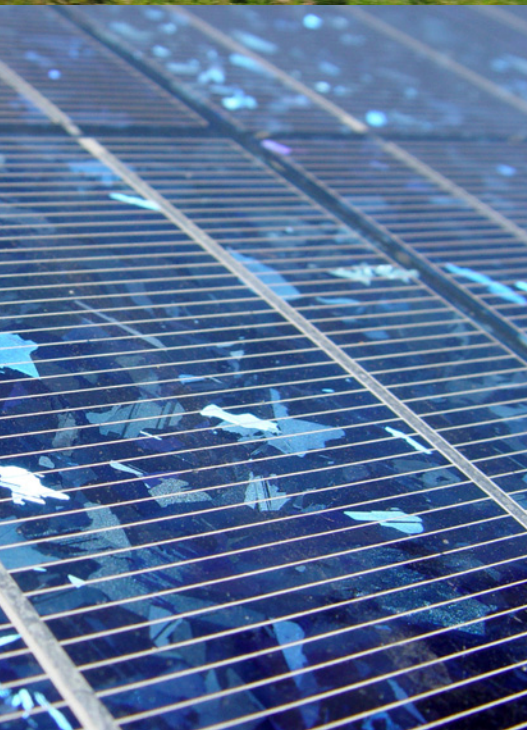
Suite à l'Union Permanente Coopérative (UPC) effectuée en Allemagne du 15 au 19 février 2012, l'Association des Petits Débrouillards Grand Est organise un Campus sur les Energies Durables pour Tous.

## ■ Encadrement du Campus

- Stanislas Faveraud (coordinateur départemental, Lorraine)
- Sarah Digonnet (coordinatrice d'activité, Lorraine)

## ■ Intervenant au Campus

- **Nadine Schneider** : Membre de «Bure : Stop ! 55»
- **Benoit Jaquet** : CLIS (Comité Local d'Information et de Suivi du Laboratoire souterrain de recherche sur la gestion des déchets radioactifs de Bure)
- **ANDRA** : Visite du site de BURE
- **M.Godinot** : Géologue sur le site de l'ANDRA



## Les objectifs initiaux du Campus

- Réfléchir et établir des objectifs pédagogiques pour concevoir des outils d'animation sur le thème des Énergies Durables pour Tous, afin de les exploiter lors des prochaines animations, Cités Débrouillardes, Mini Stages...
- Réfléchir à des outils adaptables pour différentes tranches d'âges
- Réalisation de fiches techniques sur les outils
- Visite de l'ANDRA à Bure et rencontre de techniciens
- Réalisation d'un livret avec les différentes fiches techniques
- Travailler sur les enjeux énergétiques au niveau mondial
- Café Science avec des intervenants : Nadine Schneider, membre de « Bure : Stop ! 55 » ; Benoît Jaquet du CLIS (Comité Local d'Information et de Suivi du Laboratoire souterrain de recherche sur la gestion des déchets radioactifs de Bure) ; M. Godinot, géologue sur le site de l'ANDRA.

## Programme prévisionnel des journées

Samedi 28 avril

### Matin

- Installation au gîte
- Présentation des participants :  
*Définir les attentes de chacun, définir le degré des pratiques en animation de la CST...*
- Présentation du programme et des objectifs du Campus
- Retour sur l'UPC
- Introduction aux énergies :  
*Construction en sous-groupes d'une définition sur les énergies, puis mise en débat des réflexions. En sous-groupes, les participants devront définir les différents types d'énergie présents dans notre quotidien et au niveau mondial. A l'issue de cela, les participants devront trouver des expérimentations sur chaque type d'énergie. Ils présenteront les expériences réalisées au groupe entier. Il faudra trouver un lien entre les différentes énergies (nucléaire, thermique, électrique, rayonnante, chimique, mécanique).*

### Après-midi

- Réflexion sur le programme de la semaine d'animation Cités Débrouillardes :  
*Définir les objectifs de la semaine, afin d'évoluer sur les expériences à mettre en place. Définir une trame d'animation pour une semaine de Cité Débrouillarde. Définir des axes de travail et de réflexion en sous-groupes sur différentes thématiques (niveau local, niveau économique, niveau mondial... ). Chaque groupe devra trouver des expérimentations, des jeux (ou autres), sur la thématique de travail.*
- Bilan de la journée et point sur l'évolution des travaux réalisés et à réaliser.

### Soir

Plusieurs possibilités :

- soit, Café débat :
  - Nadine Schneider : Membres de «Bure : Stop ! 55»
  - Benoit Jaquet : CLIS (Comité Local d'Information et de Suivi du Laboratoire souterrain de recherche sur la gestion des déchets radioactifs de Bure )
  - M.Godinot : Géologue sur le site de l'ANDRA
- ou, prolongement des ateliers de travail de la journée.



Photo : Maison de la résistance de Bure

## Dimanche 29 avril

### Matin

- Travail sur les contenus pédagogiques
- Suite des ateliers en groupe
- Test des expériences
- Test des jeux...

### Après-midi

- Suite des ateliers en groupe

### Soir

Plusieurs possibilités :

- soit, Café débat :
  - Nadine Schneider : Membres de «Bure : Stop ! 55»
  - Benoit Jaquet : CLIS (Comité Local d'Information et de Suivi du Laboratoire souterrain de recherche sur la gestion des déchets radioactifs de Bure )
  - M.Godinot : Géologue sur le site de l'ANDRA

- ou, prolongement des ateliers de travail de la journée.

## Lundi 30 avril

### Matin

- Travail sur les contenus pédagogiques
- Suite des ateliers en groupe
- Test des expériences
- Test des jeux...

### Après-midi

- 14h30 : visite des installations du site de BURE (ANDRA), rencontre de techniciens
- Carte d'identité OBLIGATOIRE pour visiter le site de l'ANDRA**

### Soir

- Bilan et débat de la sortie sur le site de l'ANDRA :  
*Que peut on en ressortir comme expériences ?  
Comme réflexion ?*



## Mardi 1<sup>er</sup> mai

### Matin

- Finalisation des fiches Techniques et des expériences

### Après-midi

- Finalisation des fiches Techniques
- Rangement du gîte + départ

### Fin du Campus

## Moyens matériels et pédagogiques utilisés

- Documentation (livres, centre de ressources, mallette énergie ...)
- Réflexion, débats, expérimentations
- Matériel de récupération pour tester les expériences
- WIFI disponible sur place
- Salle de bricolage disponible sur place
- Matériel de bricolage disponible sur place

## A prévoir pour les participants

- Sac de couchage
- Draps housses
- Affaires chaudes + pull (la maison est très grande, un peu fraîche)
- Matériel pour travailler (trousse, cahier, ordi... )
- Documentation sur les énergies, livres, jeux (si possible)
- **Carte d'identité OBLIGATOIRE pour visiter le site de l'ANDRA**

## Participation financière

Il est demandé à chaque participant, 20€ d'adhésion (10€ pour les étudiants, demandeurs d'emploi) + 75€ de frais de participation qui pourront être pris en charge par votre structure (frais de repas, mobilisation intervention... ).

Notre association est agréée centre de formation.

## Hébergement



**Maison de la résistance**  
2, rue de l'église  
55290 BURE

**Voir lien suivant :**

<http://groupes.sortirdunucleaire.org/Maison-de-resistance-a-la-poubelle,164>

## Informations supplémentaires et inscriptions

Les personnes qui s'inscrivent doivent participer à la totalité du campus.

**Pour tous renseignements veuillez contacter :**

- Sarah Digonnet au 06 61 83 69 97
- Stanislas Faveraud au 06 86 16 57 81

**L'inscription se fait sur notre site à l'adresse suivante :**

<http://www.lespetitsdebrouillardslorraine.org/CAMPUS-A-BURE-LE-28-29-30-04-01-05.html>

